

# 支部の たまり場 紹介

## 大浜支部「はまかせ」

## たまり場は「わが家」

## 歌声、おしゃべり、笑顔あふれて

たまり場が出来て4カ月がたちました。あんなにたくさん笑ってくれたトマトも食事会で使ったキウウリ、ナスもさんさん楽しんで使ってもらいましたが、もう終わってしまいました。今は入口正面に、大きなサルスベリがピンク色の花を枝いっぱい咲かせています。

たまり場が出来て良かったなと思えることは、支部が今までつかまらなかった会員さんが、次々とサークルに、行事に参加してくださって、たまり場はどこにあるの？と問い合わせが多くなっていることです。

9月9日には仙台南健康友の会の皆さん11名が見学

にこられました。心のこもったおもてなしありがとうございました。

8月29日に行った食事会&つたごえには、27名が参加し、昔懐かしい童謡、歌謡曲、民謡などギターの伴奏で、何年ぶりの大声で唄うことが出来ました。用意した歌詞カードでは物足りなく、もっと唄いたいと思つたひともいたでしょうね。ごめんなさい、次回ももっと用意します。休憩時間には、差し入れの手づくりケーキ、フルーツ寒天など、お替わりないのと言われる方も何人かいらつしました。

たまり場では、小物、編物、カラオケ、勉強会、体



この看板が目印

操教室等取り組んでいきます。大浜支部では1750世帯の会員さんは、一つの家族であると思つていきます。たまり場は我が家です。いつでも帰って来て下さい。姉さん兄さん、妹たちがみなさんに会えるのを、楽しみにしています。

(島谷 幸子)



歌う会ではみんなで楽しく大きな声で



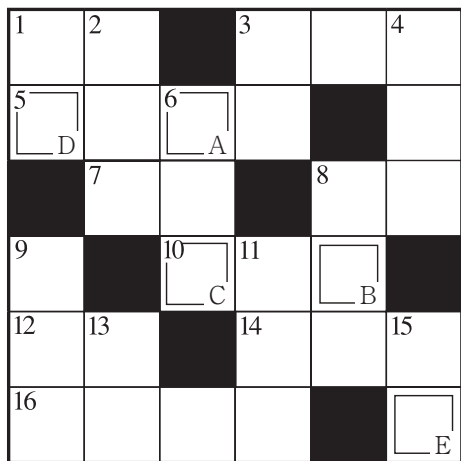
体操教室で楽しく風船バレー

### お楽しみクイズ クロスワードパズル

●応募方法/郵便ハガキにクイズの答え・住所・氏名・年齢・電話番号・友の会に対するご意見等を記入の上、  
あて先/〒599-00824 堺市堺区老松町2丁58-1  
友の会事務局「お楽しみクイズ」係あてにて郵送ください。  
●しめきり/2014年11月5日(水)消印有効  
●当選発表/厳正なる抽選の上、賞品(図書カード500円分)の発送をもって発表に替えさせていただきます。  
●クロスワードパズル解答はがきに書かれた「ご意見」は、紙面に掲載させていただきます。

- タテのキー
- ①恋○○、溺○○
  - ②見渡せる範囲。――良
  - ③いつやるの?○○○でし
  - ④無理が通れば引込む
  - ⑤秋刀魚
  - ⑥特別に安い値段
  - ⑦準備万端、――なし
  - ⑧妻と子

カギを解き、二重ワクに入る文字をABC順に並べてできる言葉は何?



- ヨコのキー
- ①その○○で店に立ち寄
  - ②○○○の○○○の口
  - ③首都是ニューデリー
  - ④真打
  - ⑤いんちぎ。――博打
  - ⑥ゴルフでアウトの対
  - ⑦乾布、――貿易
  - ⑧○○場の馬鹿力
  - ⑨おどかし。――射撃
  - ⑩それを――が鉄砲で撃

●8月号の答「ボンオドリ(盆踊り)」  
●応募数/87通

### 俳句

月明の良寛徳ぶ山路かな

伊藤 基治(南区御池台)  
\*先日友人と金剛山に登り、帰路紀見峠に向かう頃には日が暮れ、ヘッドランプをつけて下山しました。その時に心優しい良寛さんが友人を見送るときに詠った「月よみの」一首を思い出しました。(月よみの光をまわってかえりませ 山路は栗のいがの多き)

手を振りてビラ撒く仲間むこう辻  
夏草が広々刈られ物淋し

吉崎みどり(和泉市上町)  
\*揺れる草もなく一人見えず静か。何時もの風景とは別世界。

### 川柳

ラスベガス猿まねするか橋下氏

安藤 利彦(西区上野芝町)  
\*お寄せいただく句を詠む時の情景や思いもお寄せください。  
\*俳句・短歌・川柳の次回締め切りは、2014年11月5日(水)です。  
\*特に、俳句・短歌のご応募お待ちしております。

### 編集後記

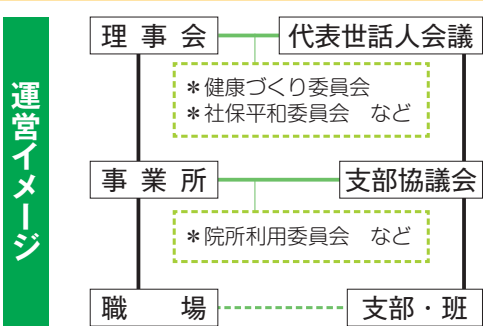
お世話になりました。友の会事務局にきて1年あまり、「とも」編集は6〜9月号を専任させていただきました。人と人との結びつきが貴重なものとなり、いろいろなことを求められるながらも、楽しみながら広がる運動に力強さを感じていました。

朝晩だいたい過ごしやすくなり、秋の訪れを感じます。友の会には21の支部があり各支部で様々な取り組みを行っています。なかなか一度に紹介することはできませんが、積極的に地域に足を運び、各支部の活動を伝えていけたらと思います。

た業務に就いています。気軽に声をかけて下さい。(大谷)

### 健康友の会みみはら ブロック紹介

今年度の総会において、同仁会グループの事業所・行政区を基本にブロック体制を構成することとなりました。ブロックは支部と同仁会事業所とで形成し、ブロック中心の運営を進めていきます。来月号より各ブロックの紹介を行います。



#### 総合病院ブロック

- 【支部】  
東西支部  
大浜支部  
大仙西支部  
みなと支部  
津久野支部  
浜寺支部  
\*向ヶ丘支部準備会

#### 中区ブロック

- 【支部】  
八田・宮園支部  
土師・東深井支部  
深井支部  
西陶器支部

#### 鳳クリニックブロック

- 【支部】  
鳳支部  
ふくいずみ支部  
和泉支部

#### ファミリークリニックブロック

- 【支部】  
南花田支部  
新金岡支部

#### 高石ブロック

- 【支部】  
高石東支部  
高石北支部  
高石中央支部  
高石南支部

#### 南区ブロック

- 【支部】  
美木多支部  
泉ヶ丘西支部  
\*梅東支部準備会