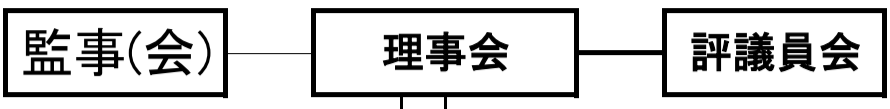


# 社会医療法人同仁会 組織図

2016年7月31日



理事長  
齊藤和則

副理事長  
影山浩  
奥村伸二  
田端志郎  
森岡徳子

常勤管理者会議構成員  
法人四役以外は以下の通り  
北口律子  
城世津子  
地道亮  
大隅利隆

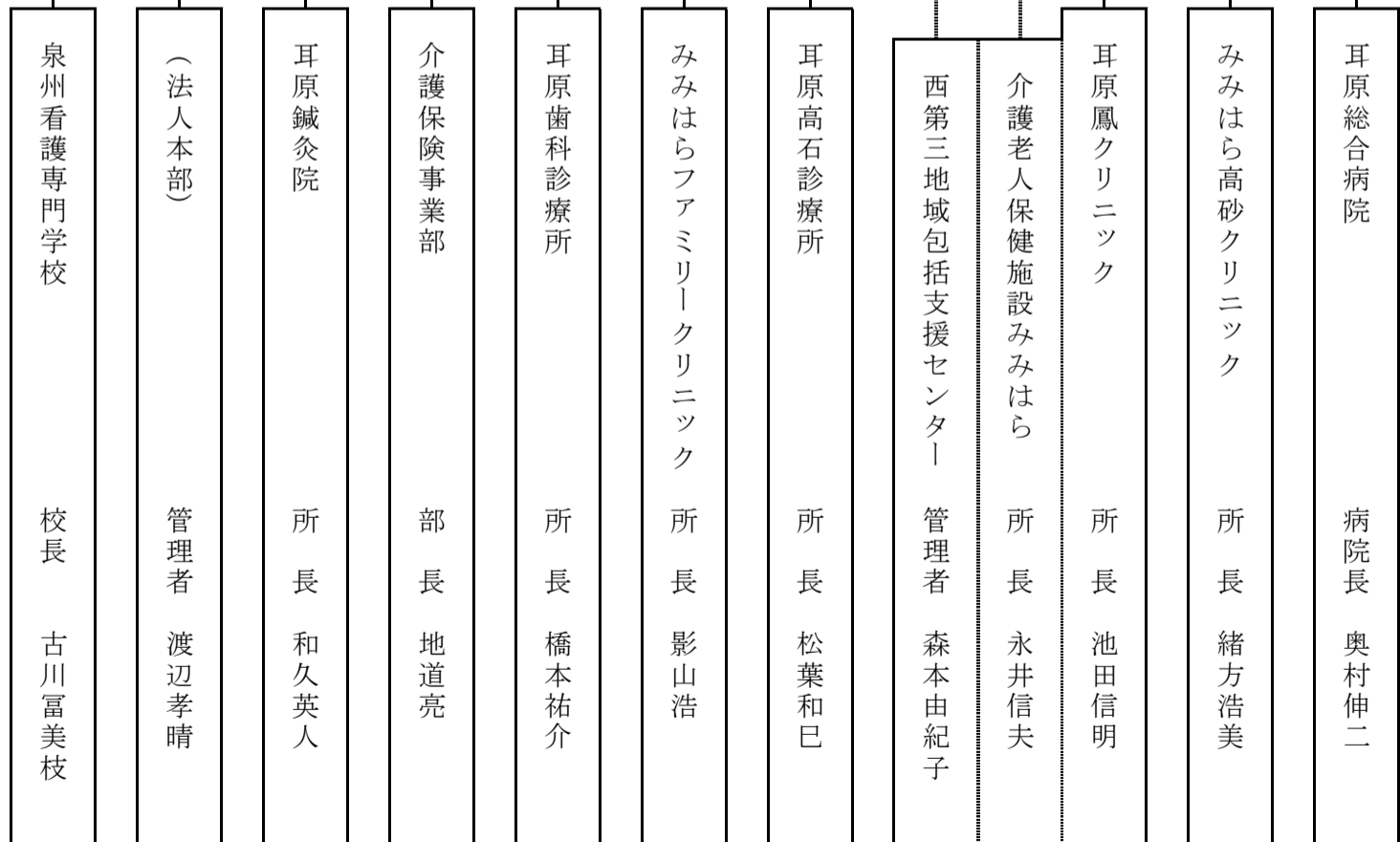
常任理事会  
拡大常任理事会

法人本部					
医師部	品質管理部	人事部	組織部	総務部	財務部
				看護部	
担当部長	部長	部長	部長	次長	専務補佐
奈良隆幸	城世津子	城世津子	前田貢光	田野修	辰巳正信

専務理事  
穴井勉

副専務理事  
渡邊孝晴  
森高志  
前田貢光

専務補佐  
辰巳正信



介護事業所

ライン・アンド・スタッフ組織としての組織運営を原則とする