

社会医療法人同仁会 組織図

2018年6月29日

監事(会) 理事会 評議員会

理事長
齊藤和則

副理事長
影山浩
奥村伸二
田端志郎
森岡徳子

拡大常任理事会構成員
法人四役以外は以下の通り
城世津子
牧 友英
清水 琢
土井 康文
今村千加子
奈良隆幸
北出祥夫

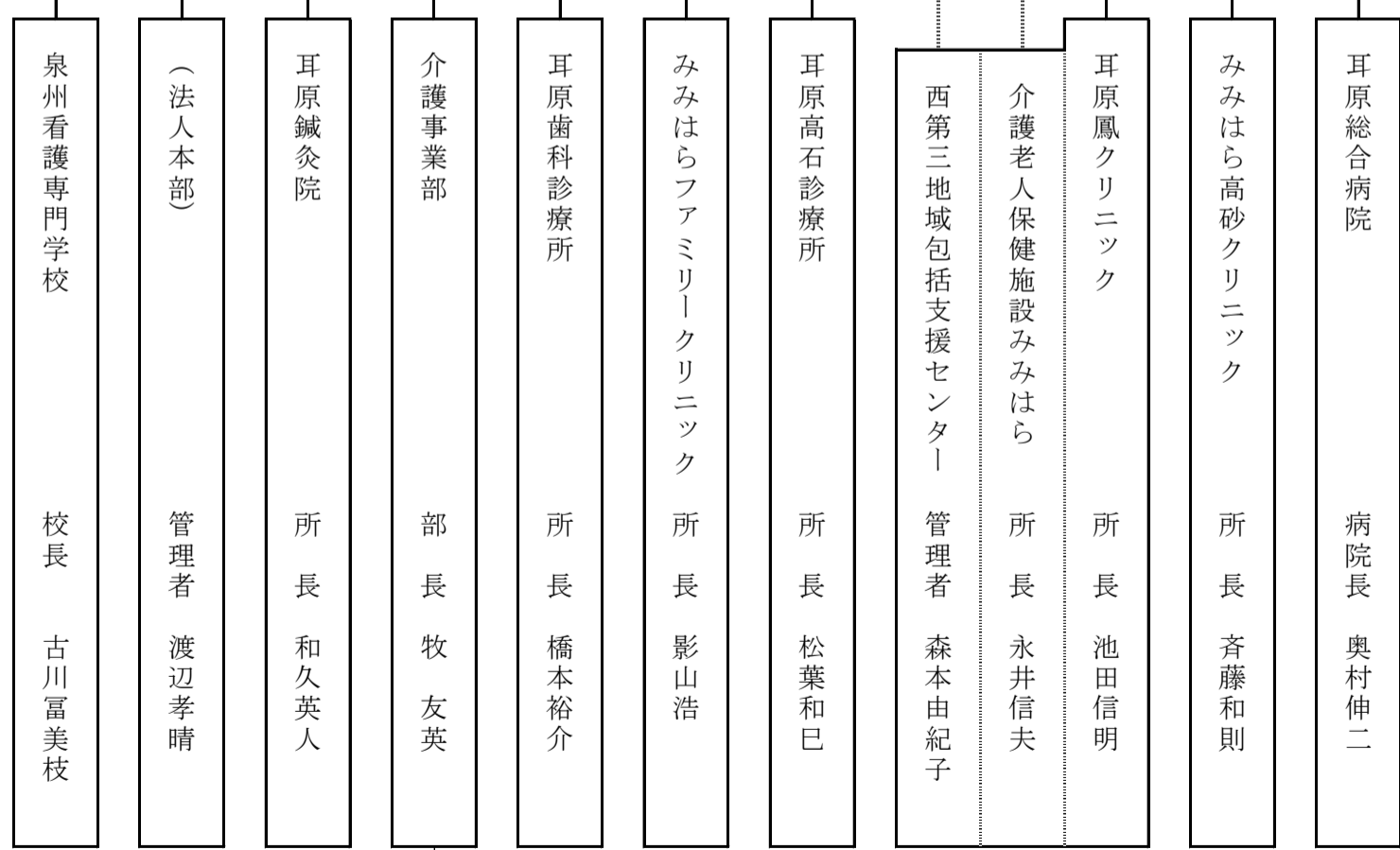
常任理事会
拡大常任理事会

法人本部					
医師部	品質管理部	人事部	組織部	総務部	財務部
担当部長	部長	部長	部長	部長	専務補佐
奈良隆幸	城世津子	清水 琢	土井康文	清水 琢	辰巳昌信

専務理事
穴井勉

副専務理事
渡邊孝晴
前田貢光
森 高志

専務補佐
辰巳昌信



介護事業所

ライン・アンド・スタッフ組織としての組織運営を原則とする