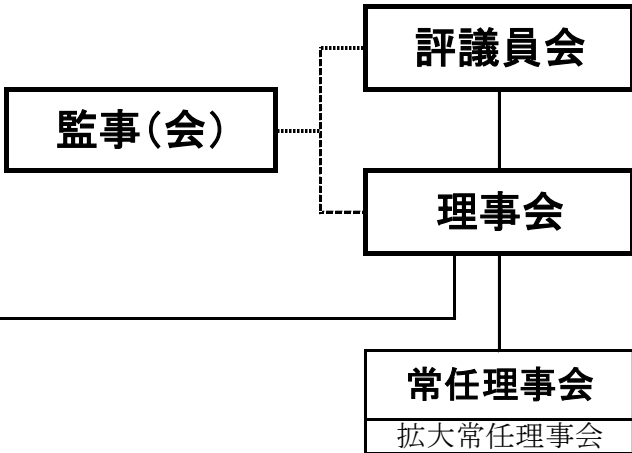


社会医療法人同仁会 組織図

2023年4月1日現在



副専務理事
吉本和人

専務理事
森 高志

理事長
田端志郎

副理事長
影山浩
奥村伸二
河原林正敏
斉藤和則
土井康文
今村千加子

拡大常任理事会構成員
法人四役以外は以下の通り

柴田康宏
植田恒平
篠原聡
奈良隆幸
甘田尚子
北芝典子
前田貢光
長尾健一
北出祥夫
菅原 栄二

専務補佐
柴田康宏

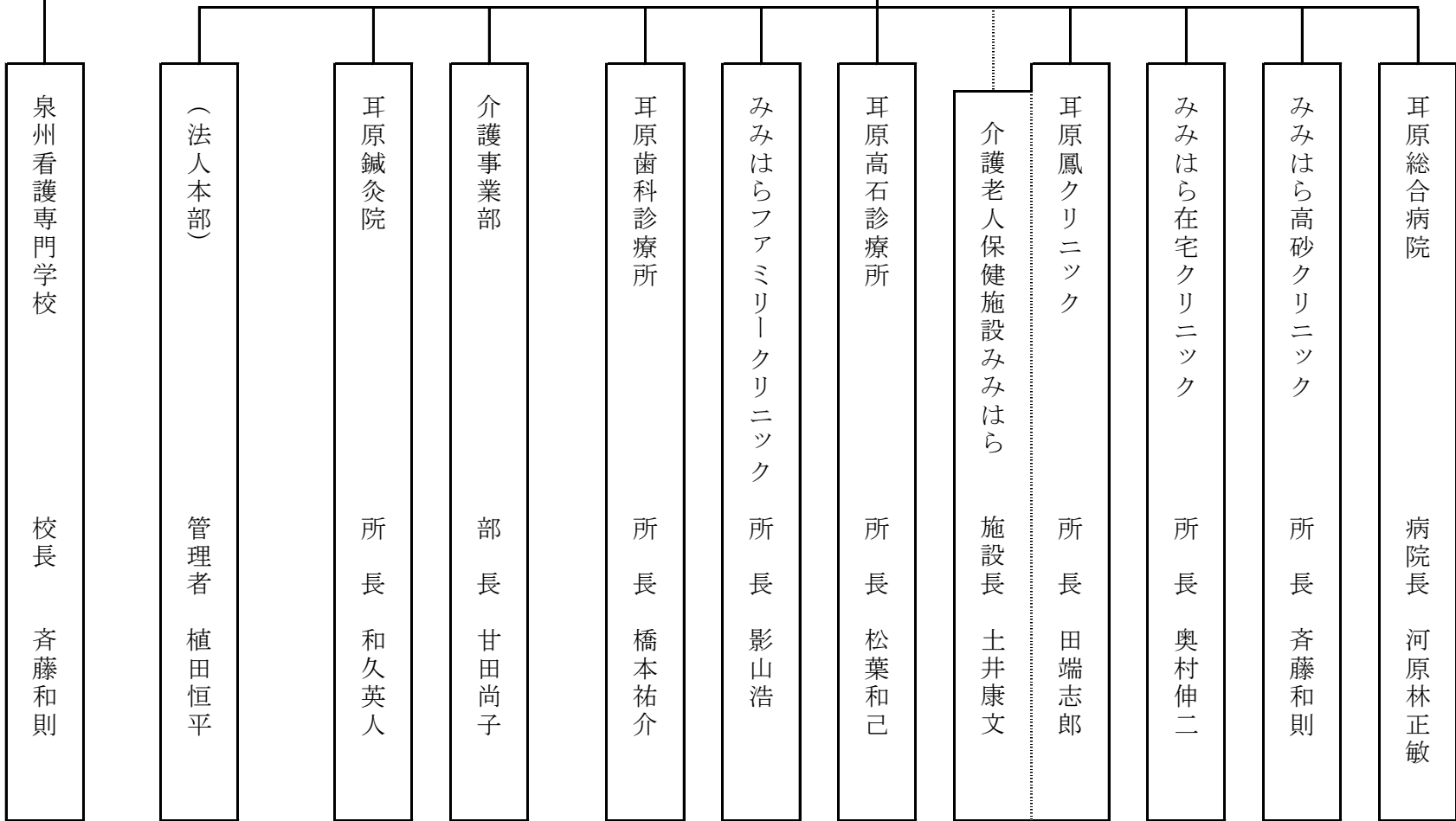
法人本部													
特命担当	特命担当	特命担当	診療所担当	情報システム室	在宅医療支援C	品質管理部	技術部	看護部	医師部	組織部	財務部	採用・育成部	総務部
部長	部長	部長	部長	室長	センター長	担当役員	部長	部長	担当部長	部長	部長	部長	部長
北出祥夫	城世津子	前田貢光	徳島直樹	長尾健一	奥村伸二	柴田康宏	菅原栄二	今村千加子	奈良隆幸	篠原 聡	植田恒平	今村千加子	長尾健一

○副理事長の構成

- みみはらファミリークリニック 所長
- みみはら在宅クリニック 所長
- 耳原総合病院 病院長
- みみはら在宅クリニック 所長
- 老健みみはら 施設長 介護分野担当
- 法人看護部長

○副専務理事の構成

- 耳原総合病院事務長



介護事業所

ライン・アンド・スタッフ組織としての組織運営を原則とする